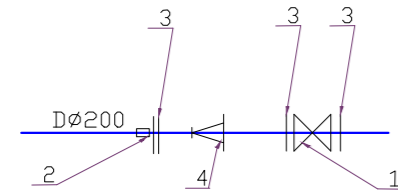
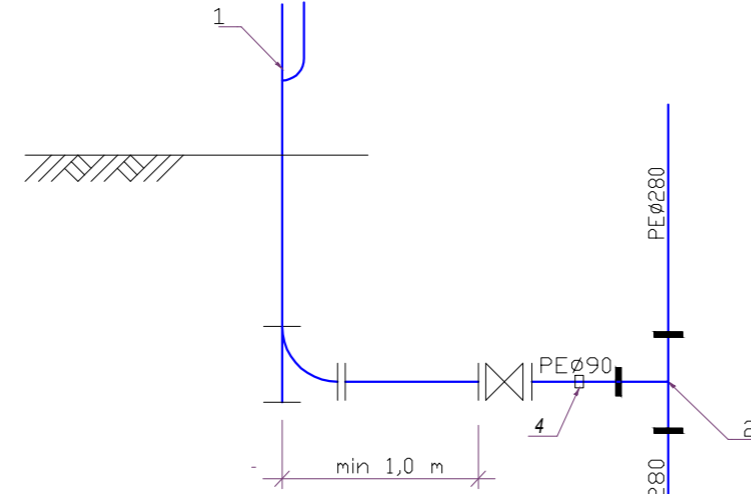


**WEZEŁ  
W1**



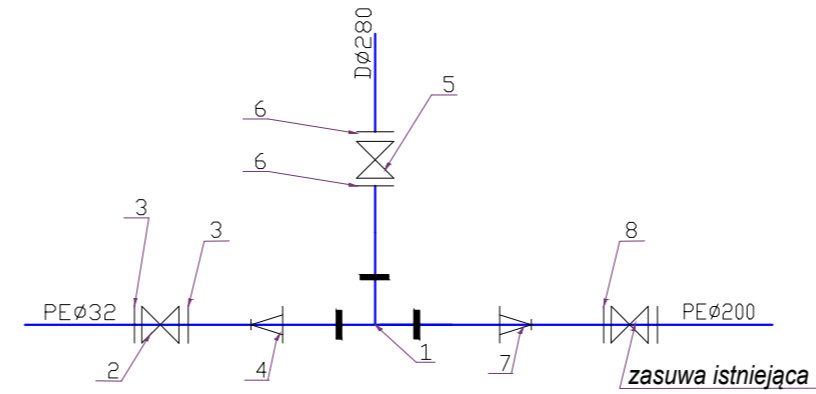
- 1-Zasuwa kołnierzowa DN250 PN 10  
Obudowa teleskopowa do zasuw  
Skrzynka uliczna żeliwna
- 2-Łącznik RR d:200
- 3-Tuleja kołnierzowa PE100 SDR17 d/DN 280/250 PN10
- 4-Redukcja PE DN/DN 200/280 PN10

**WEZEŁ  
W5-H1istn., W16-H2istn. W30-H3istn.,**



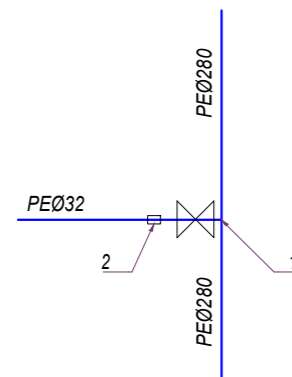
- 1-Hydrant nadziemny DN80 istn.  
z zasuwą
- 2-Trójnik PE100 SDR17 PN10 d:280/90/280  
zgrzewany
- 3-Tuleja kołnierzowa PE100 SDR17 d/DN 80/90 PN10
- 4-Elektromufa PE100 SDR11 d:90

**WEZEŁ  
W35-W35/1-W36**



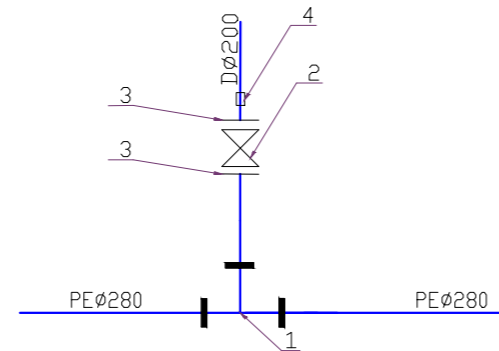
- 1-Trójnik PE100 SDR17 PN10 d:280/280/280  
zgrzewany
- 2-Zasuwa kołnierzowa DN32 PN 10  
Obudowa teleskopowa do zasuw  
Skrzynka uliczna żeliwna
- 3-Tuleja kołnierzowa PE100 SDR17 d/DN 32/25 PN10
- 4-Redukcja PE DN/DN 280/32 PN10
- 5-Zasuwa kołnierzowa DN250 PN 10  
Obudowa teleskopowa do zasuw  
Skrzynka uliczna żeliwna
- 6-Tuleja kołnierzowa PE100 SDR17 d/DN 280/250 PN10
- 7-Redukcja PE DN/DN 280/225 PN10
- 8-Tuleja kołnierzowa PE100 SDR17 d/DN 225/200 PN10

**WEZEŁ  
W7, W8, W10, W11, W14, W19,**



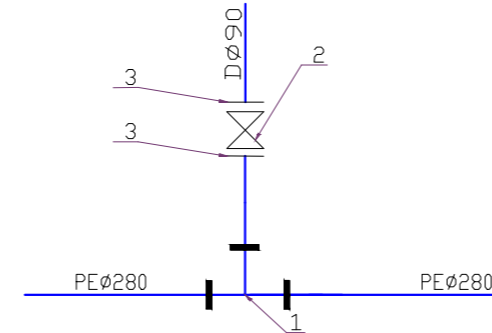
- 1-Nawiertka elektrooporowa PE100 SDR 11 d:280/32
- 2-Elektromufa PE100 SDR11 d:32  
Obudowa teleskopowa do zasuw  
Skrzynka uliczna żeliwna

**WEZEŁ  
W22,**



- 1-Trójnik PE100 SDR17 PN10 d:280/225/280  
zgrzewany
- 2-Zasuwa kołnierzowa DN200 PN 10  
Obudowa teleskopowa do zasuw  
Skrzynka uliczna żeliwna
- 3-Tuleja kołnierzowa PE100 SDR17 d/DN 225/200 PN10
- 4-Łącznik RK:200

**WEZEŁ  
W29, W23,**



- 1-Trójnik PE100 SDR17 PN10 d:280/90/280  
zgrzewany
- 2-Zasuwa kołnierzowa DN80 PN 10  
Obudowa teleskopowa do zasuw  
Skrzynka uliczna żeliwna
- 3-Tuleja kołnierzowa PE100 SDR17 d/DN 90/80 PN10

		<b>"MEDIUM" MOCZULSKI JAN</b> Przedsiębiorstwo Wielobranżowe 66-400 Gorzów Wlkp. ul. Zuchów 37 tel.601-764255 e-mail:medium@moczulski.com.pl					
		PRAWA AUTORSKIE ZASTRZEŻONE					
Kierownik proj.:		nr uprawnień		data		podpis	
Projektował:		mgr inż. JAN MOCZULSKI		LOR0004/PHOS/04 w spec. sanit.		10-06-2017	
Opracował:							
Kreślił:							
Sprawdził:		mgr inż. ALBIN POLESZCZUK		SB88/GW w spec. instalacjiz		10-06-2017	
projekt nr.:		faza:		branża:		treść rysunku:	
-		PB		PB-PS		SCHEMATY WEZŁÓW WODOCIĄGOWYCH SIEĆ WODOCIĄGOWA W KOSTRZYNIU	
data i miejsce opracowania:		GORZÓW WLKP.		skala:		rysunek nr.:	
						PS-4	