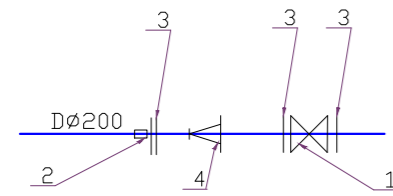
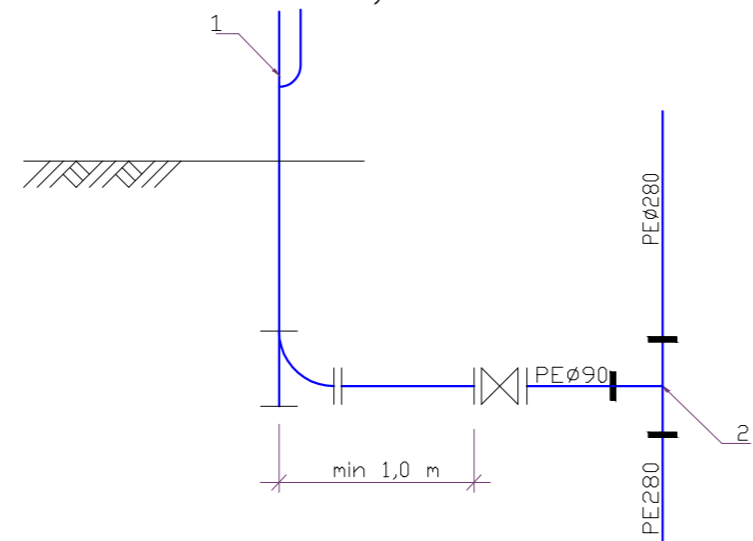


**WEZEŁ
W1**



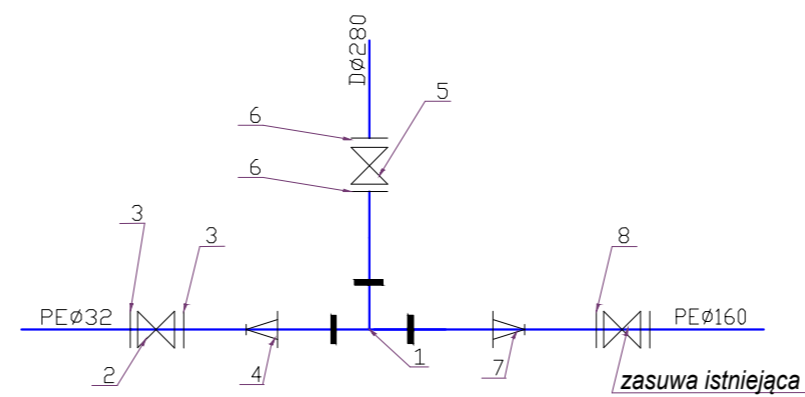
- 1-Zasuwa kołnierzowa DN250 PN 10
Obudowa teleskopowa do zasuw
Skrzynka uliczna żeliwna
- 2-Łącznik RK d:80
- 3-Tuleja kołnierzowa PE100 SDR17 d/DN 280/250 PN10
- 4-Redukcja PE DN/DN 200/280 PN10

**WEZEŁ
W5-H1istn., W16-H2istn. W30-H3istn.,**



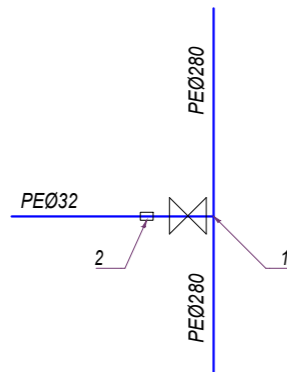
- 1-Hydrant nadziemny DN80 istn.
z zasuwą
- 2-Trójnik PE100 SDR17 PN10 d:280/90/280
zgrzewany

**WEZEŁ
W35-W35/1-W36**



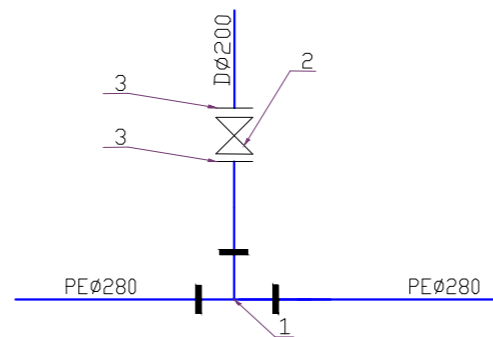
- 1-Trójnik PE100 SDR17 PN10 d:280/280/280
zgrzewany
- 2-Zasuwa kołnierzowa DN32 PN 10
Obudowa teleskopowa do zasuw
Skrzynka uliczna żeliwna
- 3-Tuleja kołnierzowa PE100 SDR17 d/DN 32/25 PN10
- 4-Redukcja PE DN/DN 280/32 PN10
- 5-Zasuwa kołnierzowa DN250 PN 10
Obudowa teleskopowa do zasuw
Skrzynka uliczna żeliwna
- 6-Tuleja kołnierzowa PE100 SDR17 d/DN 280/250 PN10
- 7-Redukcja PE DN/DN 280/225 PN10
- 8-Tuleja kołnierzowa PE100 SDR17 d/DN 225/200 PN10

**WEZEŁ
W7, W8, W10, W11, W14, W19,**



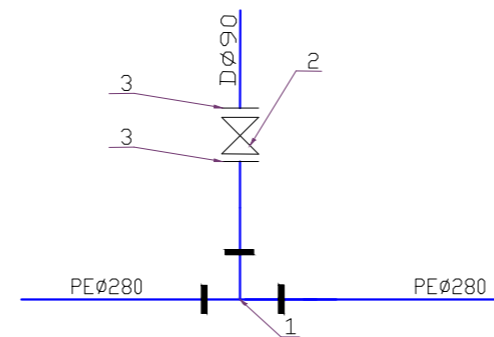
- 1-Nawiertka elektrooporowa PE100 SDR 11 d:160/32
- 2-Elektromufa PE100 SDR11 d:32
Obudowa teleskopowa do zasuw
Skrzynka uliczna żeliwna

**WEZEŁ
W22,**



- 1-Trójnik PE100 SDR17 PN10 d:280/225/280
zgrzewany
- 2-Zasuwa kołnierzowa DN200 PN 10
Obudowa teleskopowa do zasuw
Skrzynka uliczna żeliwna
- 3-Tuleja kołnierzowa PE100 SDR17 d/DN 225/200 PN10

**WEZEŁ
W29,**



- 1-Trójnik PE100 SDR17 PN10 d:280/90/280
zgrzewany
- 2-Zasuwa kołnierzowa DN80 PN 10
Obudowa teleskopowa do zasuw
Skrzynka uliczna żeliwna
- 3-Tuleja kołnierzowa PE100 SDR17 d/DN 90/80 PN10

				"MEDIUM" MOCZULSKI JAN Przedsiębiorstwo Wielobranżowe 66-400 Gorzów Wlkp. ul. Zuchów 37 tel.601-764255, e-mail:medium@moczulski.com.pl			
				PRAWA AUTORSKIE ZASTRZEŻONE			
Kierownik proj.:		nr uprawnień		data		podpis	
Projektował:		mgr inż. JAN MOCZULSKI		LURG0004PWOS/04 w spec. zam.		10-06-2017	
Opracował:							
Kreślił:							
Sprawdził:		mgr inż. ALBIN POLESZCZUK		SB-86/GW w spec. instalac-uz		10-06-2017	
zamierzenie inwestycyjne: BUDOWA SIECI WODOCIĄGOWEJ Z PRZYŁĄCZAMI UL. SIKORSKIEGO, GORZÓWSKA DZ NR 268/2, 268/1 OBIEKT 0004 ŚRÓDMIEŚCIE, KOSTRZYŃ N/O				obiekt: SIEĆ WODOCIĄGOWA			
projekt nr:		faza:		branża:		treść rysunku:	
-		PB		PB-PS		SCHEMATY WEZŁÓW WODOCIĄGOWYCH SIEĆ WODOCIĄGOWA W KOSTRZYŃNIE N/O	
data i miejsce opracowania: GORZÓW WLKP.				skala:		rysunek nr: PS-4	