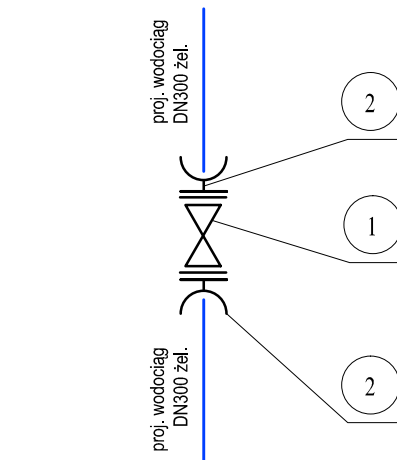


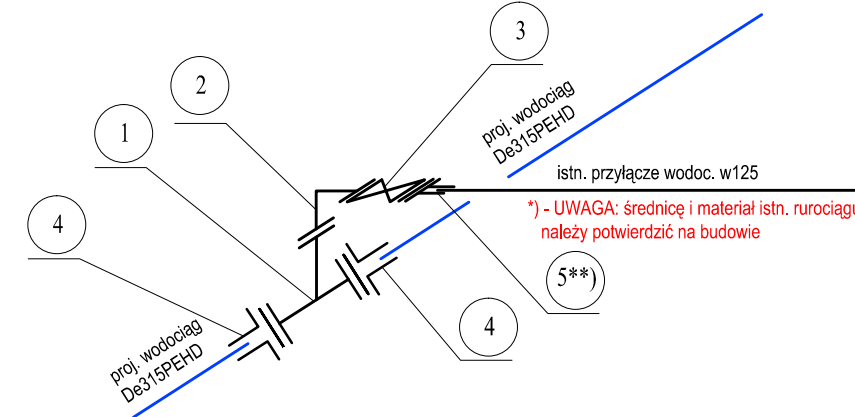
WĘZEL: W8b



- 1 zasuwa DN300 kolnierzowa, żel.
- 2 złączka kielichowo-kolnierzowa DN300 żel.

WĘZEL: W14a

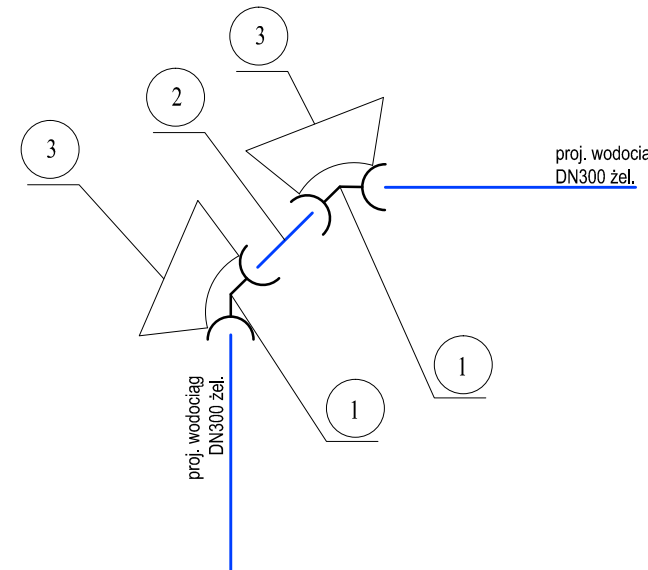
przelączenie istn. przyłącze wodoc. w125



- 1 trójnik redukcyjny kolnierzowy DN300/100 żel.
- 2 kolano kolnierzowe 90° DN100 żel.
- 3 zasuwa kolnierzowa DN100 żel.
- 4 tuleja kolnierzowa do rur PE 315/300 żel. z kolnierzem luźnym DN300 stal
- 5**) łącznik rurowo - kolnierzowy do rury de125PE z zabezpieczeniem przed przesunięciem

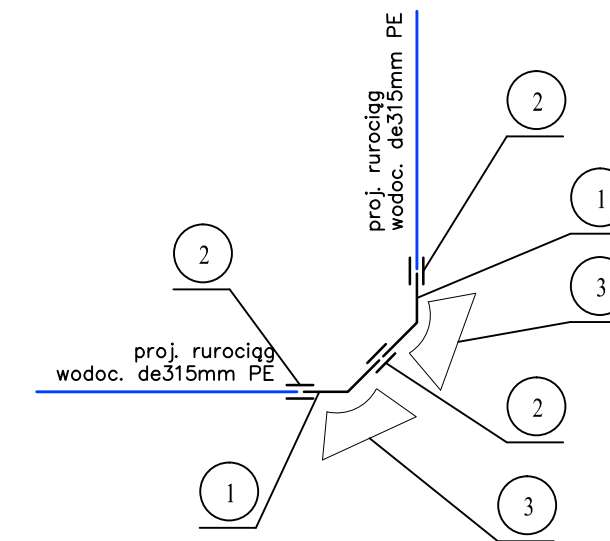
*) - UWAGA: rodzaj złącza należy dobrać na budowie po zinventaryzowaniu istn. rurociągu "w125"

WĘZEL: W2



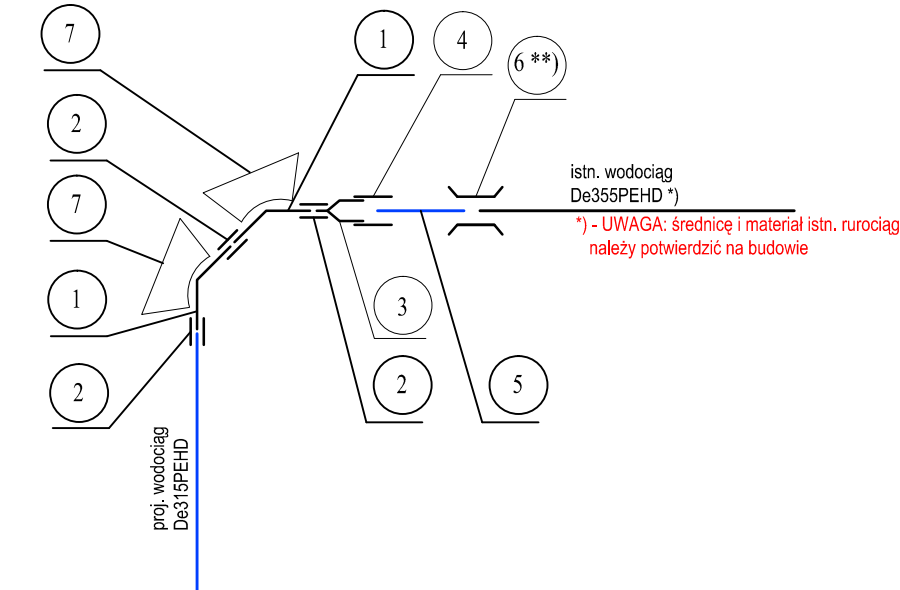
- 1 łuk dwukielichowy DN300 żel. 45°
- 2 prostka DN300 żel.; L=0,5m
- 3 blok опорowy

WĘZEL: W16, W17, W23



- 1 kolano de315PE 45°
- 2 mufa elektrooporowa de315PE
- 3 blok опорowy

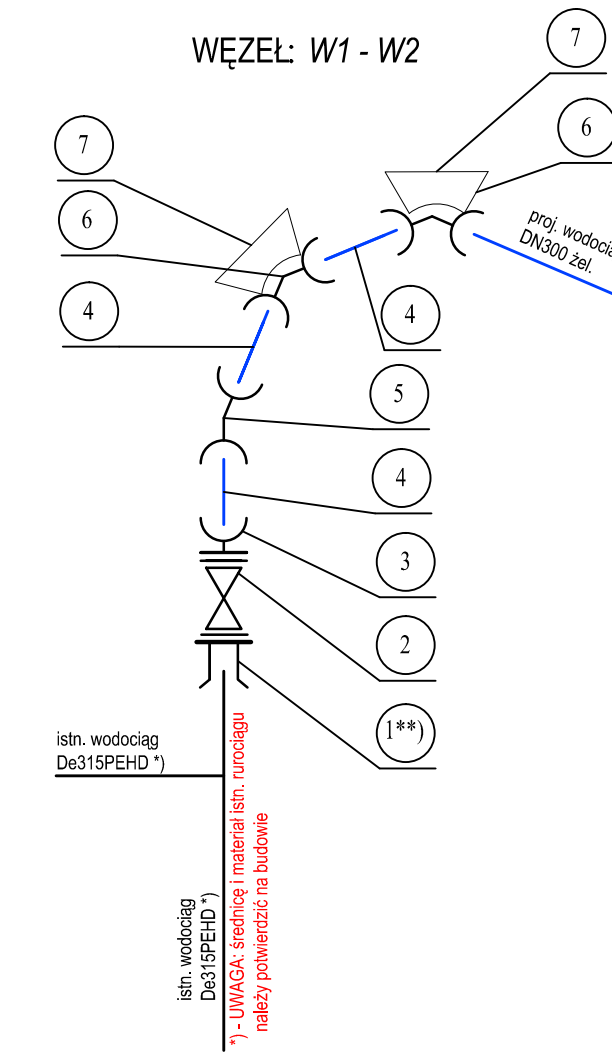
WĘZEL: W24



- 1 kolano de315PE 45°
- 2 mufa elektrooporowa de315PE
- 3 redukcja de315/355 PE
- 4 mufa elektrooporowa de355PE
- 5 rura prostka de355PE, L=1m
- 6**) złącze rurowo-rurowe do łączenia bosych końców rur de355PE z zabezpieczeniem przed przesunięciem **)
- 7 blok опорowy


*) - UWAGA: rodzaj złącza należy dobrać na budowie po zinventaryzowaniu istn. rurociągu "w350"

WĘZEL: W1 - W2



- 1**) łącznik rurowo - kolnierzowy do rury de315PE z zabezpieczeniem przed przesunięciem
- 2 zasuwa kolnierzowa DN300, żel.
- 3 złączka kielichowo-kolnierzowa DN300 żel.
- 4 prostka DN300 żel.; L=0,5m
- 5 łuk dwukielichowy DN300 żel. 22.5° (skierowany "w dół")
UWAGA: właściwy kąt kształtki ustalić na budowie po odsłonięciu istniejącego uzbrojenia koldującego z proj. wodociągiem i potwierdzeniu rzeczywistych rzędnych ich położenia
- 6 łuk dwukielichowy DN300 żel. 45°
- 7 blok опорowy

*) - UWAGA: rodzaj złącza należy dobrać na budowie po zinventaryzowaniu istn. rurociągu "w315"

 <p>instytut „INWOD” Instytut Srodowiska Wodnego Projektowanie i Nadzory</p> <p>70-781 Szczecin ul. Zielona Wzgorek 188 tel./fax. 091-488-38-28</p>	<p>inwestor: Mięskio Zakłady Komunalne Sp. z o.o. ul. Kopernika 4A 65-470 Kostrzyn nad Odrą</p>
	<p>projektant: mgr inż. Piotr Byczkowski upr. 160/Sz/2002</p>
<p>sprawdził: mgr inż. Waldemar Łagiewka upr. 323/Sz/89</p>	<p>stadium: PROJEKT WYKONAWCZY</p> <p>tytuł tomu: Projekt zagospodarowania terenu Projekt architektoniczno - budowlany</p> <p>tytuł rysunku: węzły wodociągowe</p>
<p>data i skala: SZCZECIN, 03.2020r 1: -</p>	<p>nr rys.: 7</p>