

Rozdział 6 Osadniki wtórne

6.1 1 zgarniacz okrągły PAN 4622, karta 04/43 i 10/162

Producent : Passavant -Werke
Rodzaj konstrukcji PASSAVANT
z pomostem i dogarniaczem
do osadników wtórnych w celu zgarniania osadów dennych i pływających

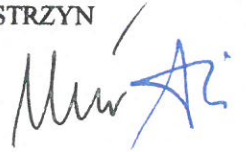
średnica osadnika	33 m
głębokość wody przy brzegu	3,6 m
nachylenie podstawy	1:15
średnica leja do osadu	5,0 m
szybkość zgarniania na obrzeżu	3 cm/sek
napęd	400 (380) V, 50 Hz
rodzaj zabezpieczenia	IP 55
klasa izolacji	F

kompletny zgarniacz z pomostem rurowym
mechanizm jezdny z kontrolą koła jezdnego
łożysko centralne,
pomost zgarniacza z przyłączeniami do urządzenia zgarniającego osad denny i
urządzeń zabezpieczających

napęd jezdny	motoreduktor Bongiglioli
silnik	0,37 kW
prędkość obrotowa	1500 Upm
wielkość opon	520/120 - 370 GST
łożysko obrotowe kulowe	KD 21/650
zgarniacz przeciwpływowy	8 - biegunowy
średnica nośnika pomostu	508 x 6,3 mm
długość pomostu	ok. 23 m

Zgarniacz okrągły łącznie z szafą rozdzielczą zamontowaną na pomoście i
kompletnym okablowaniem oraz schodami wejściowymi i zejściowymi
drabinkami awaryjnymi

materiał	stal St 37
ciężar całkowity	ok. 5996 kg



Zabezpieczenie antykorozyjne:

pod wodą

piaskowanie S.A. 2.5

pokryć dwiema warstwami Polyetorenu

bez zawartości rozpuszczalników, natryskiwany technicznie, grubość

całkowita 400 μ m

powyżej lustra wody

ocynkowanie ogniowe lub piaskowanie S.A. 2.5

1 gruntowanie

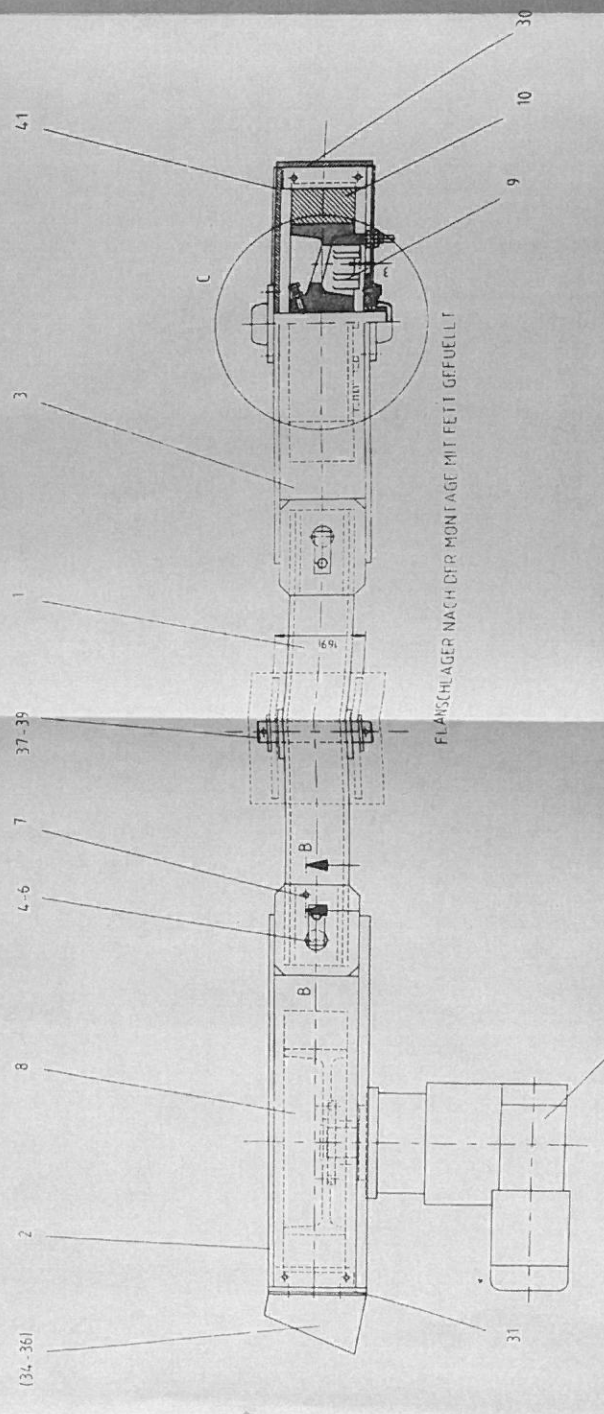
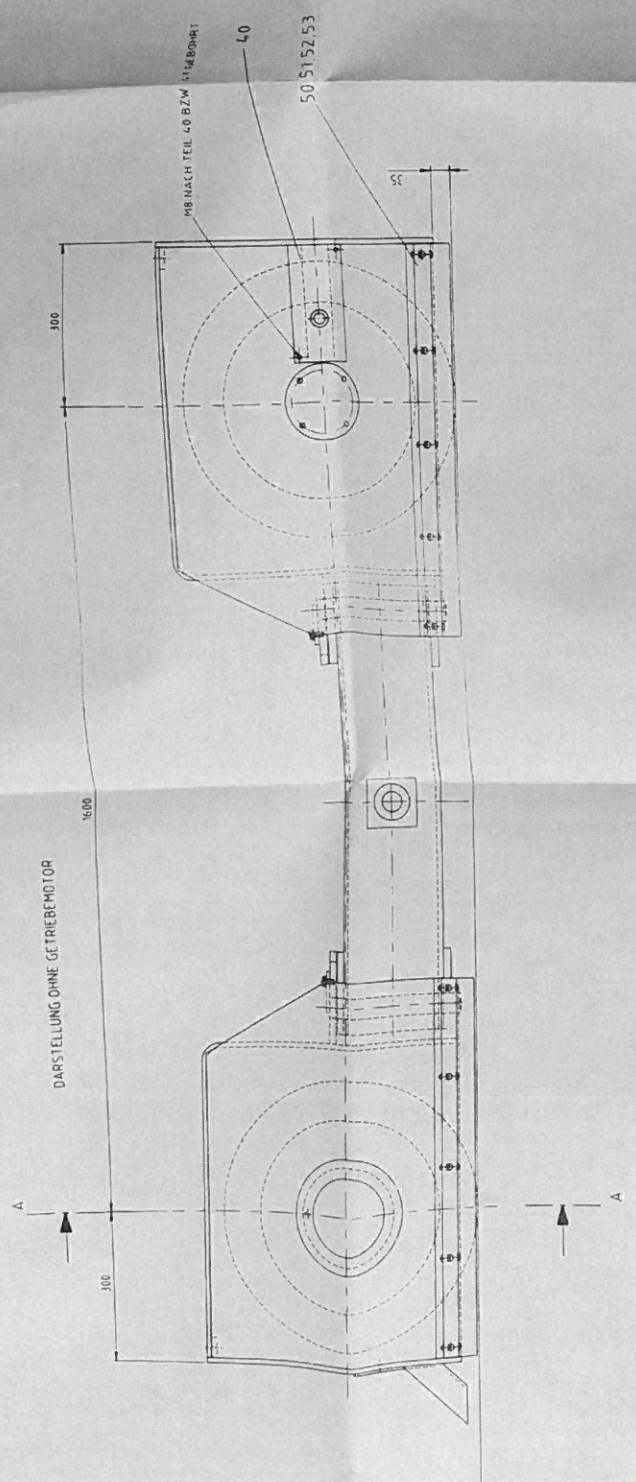
1 międzygruntowanie i podwójne malowanie

grubość powłoki 240 μ m.

kolor zgodnie z życzeniem zamawiającego

śruby, nakrętki, podkładki ze stali nierdzewnej 1.4571

DARSTELLUNG OHNE GETREBEHOTOR



POS 900 SIEHE ELEKTROTEILE

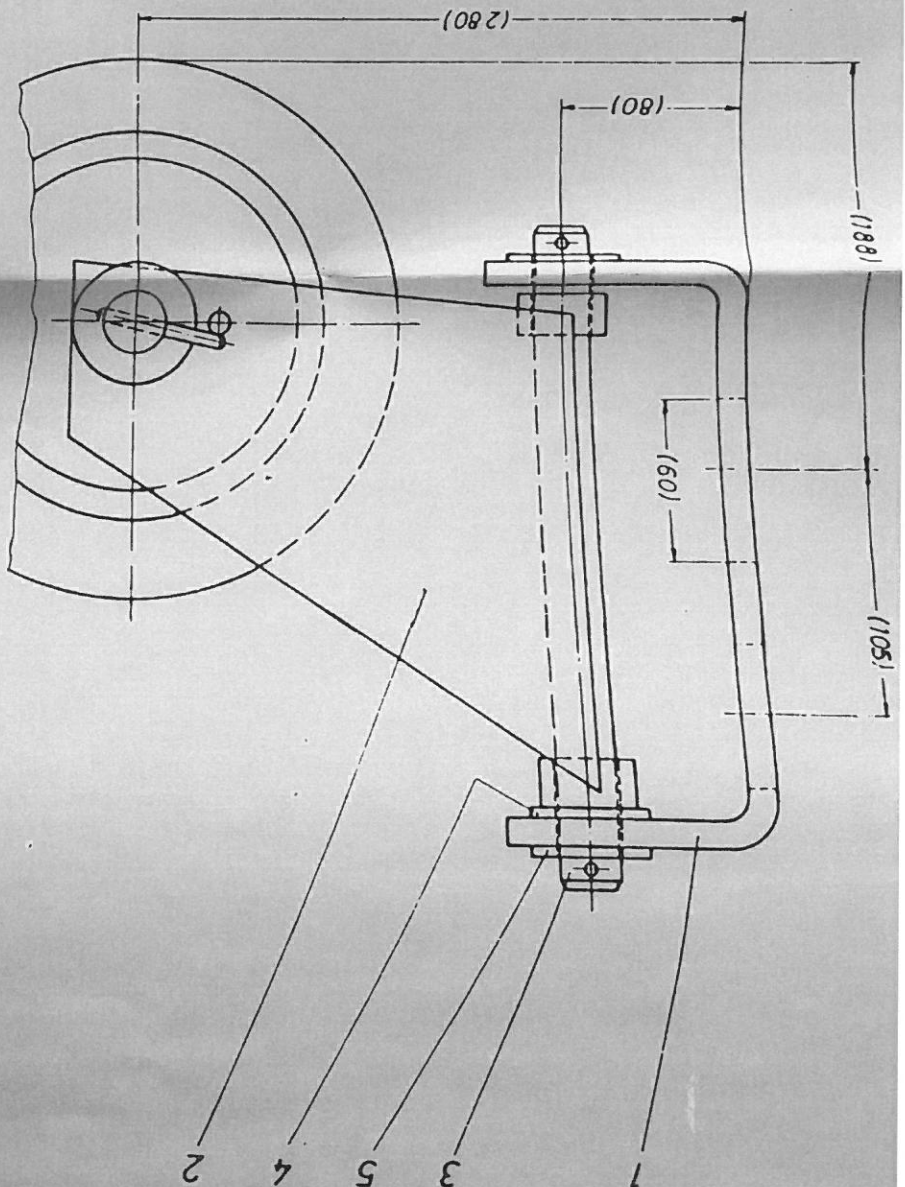
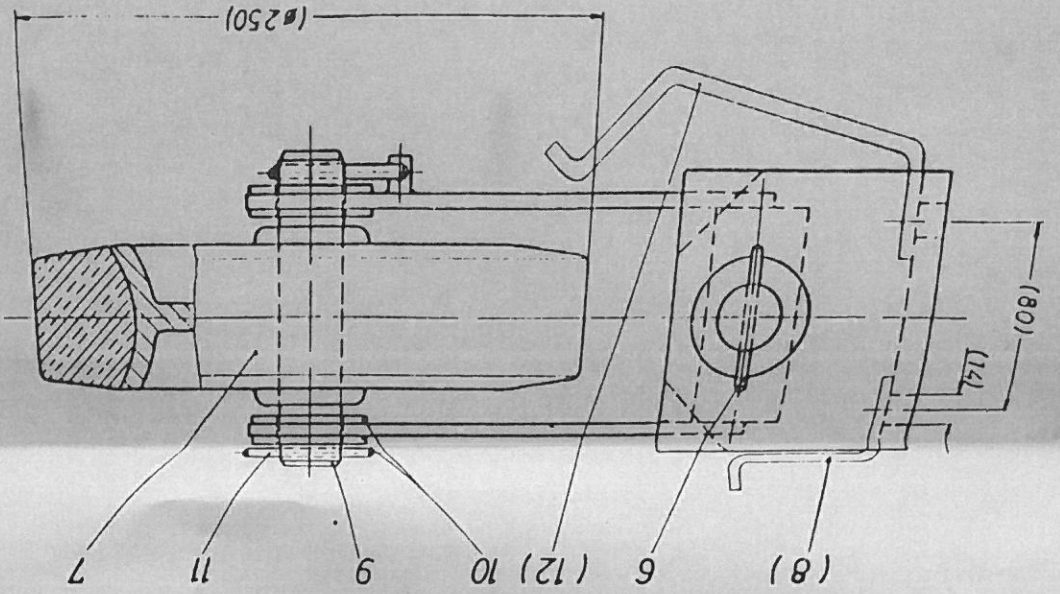
Zeichn. Nr.	Material	Stückzahl	Größe	Größe	Größe
50 51 52 53	Stahl	1	Ø 40	15	15
900	Stahl	1	Ø 40	15	15

FAHRWERK BIS 0-33 M
GETR. AUSSEN

2070930

PASSAVANT WERKE AG
MARTINSTRASSE 10
D-34109 KAMPEL

Pos in () nur wenn in Stückliste
 ITEMS IN (...) INCLUDED ONLY
 IF SHOWN ON BILL OF MATERIAL



Pos	Bezeichnung	Menge	Einheit	Material	Werkstoff	Abmessung	Druck	Zeichnung	Gezeichnet
b 30890	217 Ø 60 mm								
d 110103	1810 Ø 60								
	1988								
	2107 Metz								
LAUFROLLE LAUFROLLE LAUFROLLE									
Laufrolle, komplett ROLLER COMPLETE									
2-012.915									





Getriebebau NORD

Schlicht + Küchenmeister GmbH & Co.
D - 22941 Bargteheide

Typ SK. 42125/12A-R150U-90-L/

no.

1000513599.00

j =

451,60

H4U

$n_1/n_2 =$

1,2-7,9

1/min

$M_2 \text{ max} =$

Nm

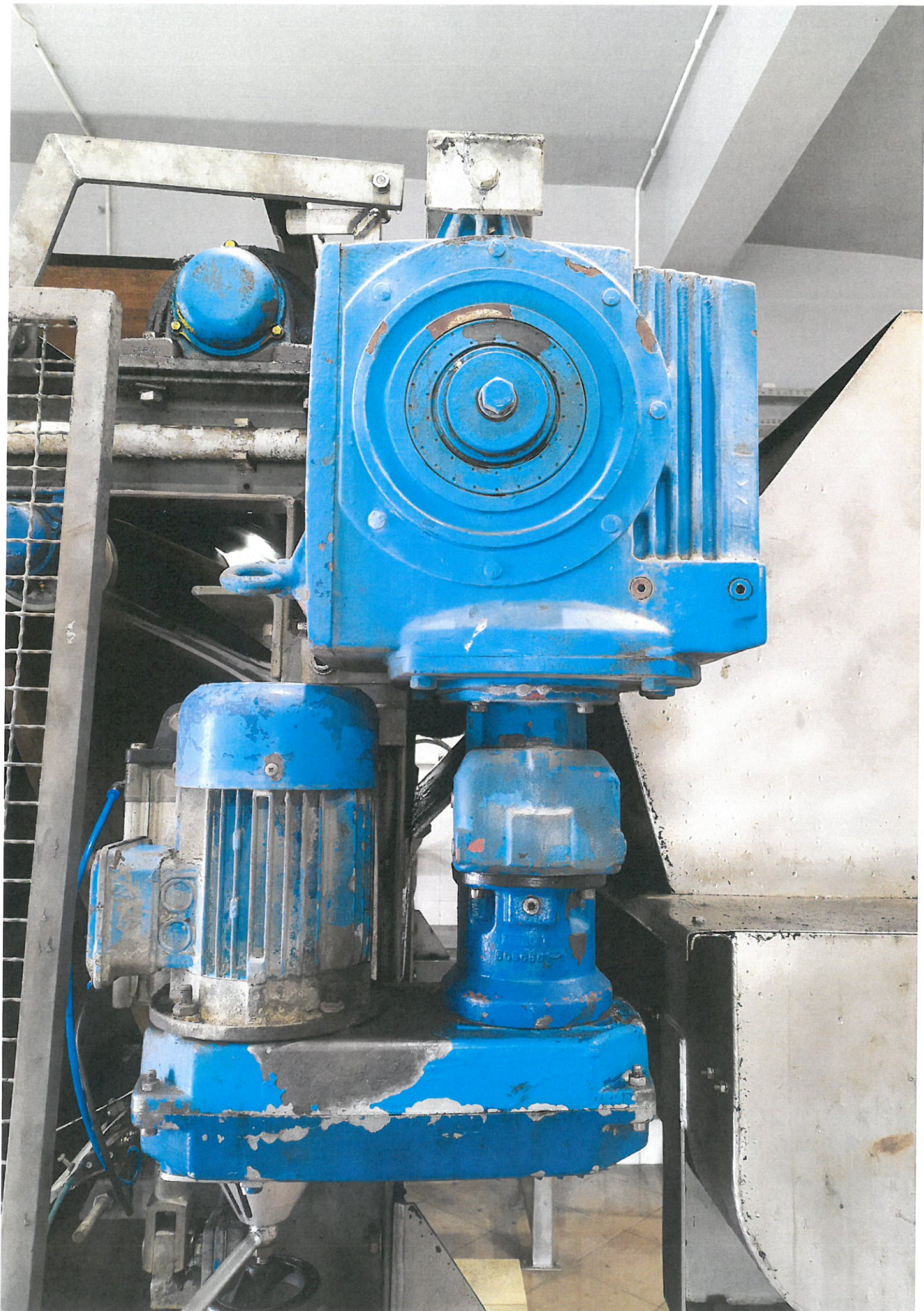
Schmierstoff - siehe Wartungsanleitungen
Lubrifiant - see maintenance instructions
Lubrifiant - voir instructions d'entretien





1.3 **1 prasa ślimakowa**

Producent :	Passavant Werke
typ SP 300	
do odwadniania skratki do	ok. 70 - 90 %
zdolność przepustowa	ok. 1,5 m ³ /h
długość otworu napelnienia	ok. 2,0 m
wysokość konstrukcyjna	ok. 0,6 m
długość	ok. 3,4 m
kompletne urządzenie o konstrukcji nośnej	
napęd	380 V, 50 Hz
Rodzaj zabezpieczenia	IP 55
z przewodem odprowadzającym wodą filtracyjną,	
z przyłączem do spryskiwania wanny filtracyjnej i wymaganą armaturą	
rodzaj napędu	motoreduktor ślimakowy nasadzany
silnik napędowy	1,5 kW
prędkość obrotowa silnika	1500 Upm
rodzaj zabezpieczenia	IP 55
materiał	stal
zabezpieczenie antykorozyjne	cynkowanie ogniowe
ciężar	ok. 1200 kg
łącznie ze specjalnym czujnikiem poziomu napelnienia	



Getriebebau NORD

Schlicht + Küchenmeister GmbH & Co.

D - 22941 Bargteheide



type SK. 42 125/12A-R 150U-90 1/1

no.

1000513599.00

j =

451,60 H4U

$n_1/n_2 =$

1,2-7,9

1/min

$M_2 \text{ max} =$

Nm

Schmierstoff - siehe Wartungsanleitungen

Lubricant - see maintenance instructions

Lubrifiant - voir instructions d'entretien